

Szczegółowy opis przedmiotu zamówienia publicznego o wartości nieprzekraczającej równowartości 30.000 euro na „Wykonanie remontu dojścia do budynku mieszkalnego z kostki brukowej wraz z remontem schodów zewnętrznych znajdujących się na ul. Targowej 1 w Wodzisławiu Śląskim, stanowiące własność Spółki ...Domaro”.

1. Opis przedmiotu zamówienia

Przedmiotem zamówienia jest wykonanie nowej nawierzchni z kostki brukowej wraz z remontem schodów zewnętrznych do budynku mieszkalnego przy ul. Targowej 1 w Wodzisławiu Śląskim.

Zakres przedmiotu zamówienia obejmuje wykonanie:

- rozbiórkę istniejącej nawierzchni z płyt chodnikowych 50x50x7 cm wraz z utylizacją gruzu,
- rozbiórka istniejącej balustrady,
- uporządkowanie terenu pod biegiem schodów,
- wyburzenie części schodów zgodnie z załącznikiem nr 5,
- wykonanie podbudowy (profilowanie podłoża wraz z jego zagęszczeniem, podbudowa dolna 15 cm, górna 8 cm, podsypka cementowo piaskowa 5 cm),
- wykonanie rowków pod obrzeża betonowe o wym. 30x8 cm na podsypce cementowo-piaskowej
- ułożenie nawierzchni chodników z betonowej kostki brukowej gr. 8 cm oraz obrzeży,
- gruntowanie schodów, wykonanie izolacji poziomej pod płytkowej przeciwwilgociowej z polimerowej masy uszczelniającej,
- osiatkowanie, otynkowanie i malowanie policzków schodów, biegów, pod spocznikami oraz słupkami znajdującymi się pod schodami,
- położenie stopnic - mrozo odporne, antypoślizgowe,
- obłożenie powierzchni schodów płytkami mrozo odpornymi, o grubości ok. 2 cm typu gres,
- dostawa i montaż balustrady schodowej ze stali nierdzewnej – wysokość 110 cm.

Utylizacja gruzu powstałego podczas wykonywania przedmiotu zamówienia należy do Wykonawcy. Po wykonaniu robót, teren należy uporządkować.

Wykonawca w razie potrzeby doprowadzi wodę, bądź energię elektryczną dla potrzeb wykonania w/w robót oraz zainstaluje na własny koszt liczniki zużycia wody i nośników energii oraz poniesie koszty ich zużycia w trakcie realizacji robót.

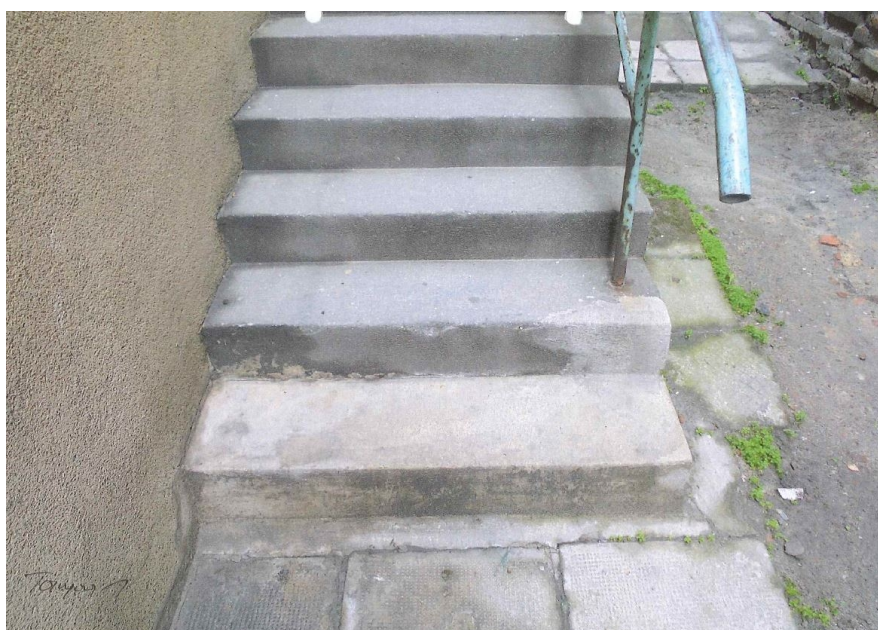
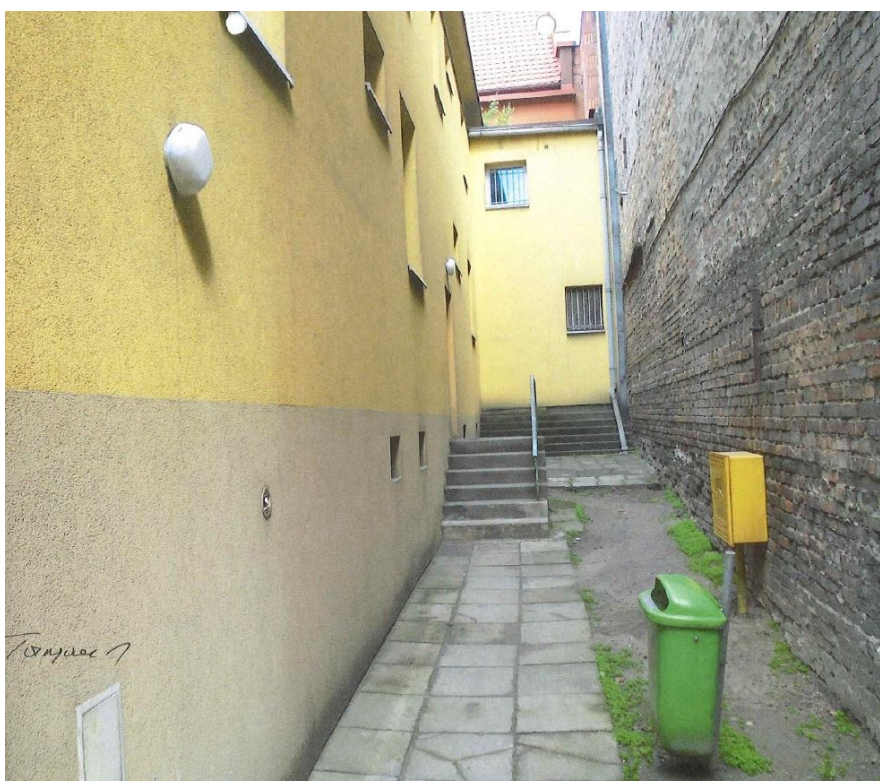
Wykonawca zobowiązany jest do wykonywania robót jakościowo dobrych, zgodnie z postanowieniami umowy, odpowiednimi normami, sztuką budowlaną oraz przepisami budowlanymi.

Przedmiar oparty jest na podstawie kosztorysu stanowiącego wycenę dla określenia

szacunkowej wartości robót budowlanych, przy założeniu przeciętnych warunków wykonania robót oraz wybranych rozwiązań technologicznych. Ilości obmiarowe są ilościami przybliżonymi i uśrednionymi, mogą różnić się od ilości rzeczywistych w zależności od zastosowanych rozwiązań materiałowych oraz przyjętych technologii wykonania robót. Przed zamówieniem materiałów, należy zweryfikować zestawienie materiałów.

Zaleca się przeprowadzenie wizji obiektów, celem uzyskania niezbędnych informacji do zweryfikowania przedmiaru przedmiotu zamówienia.

2. Dokumentacja fotograficzna:







Touret A